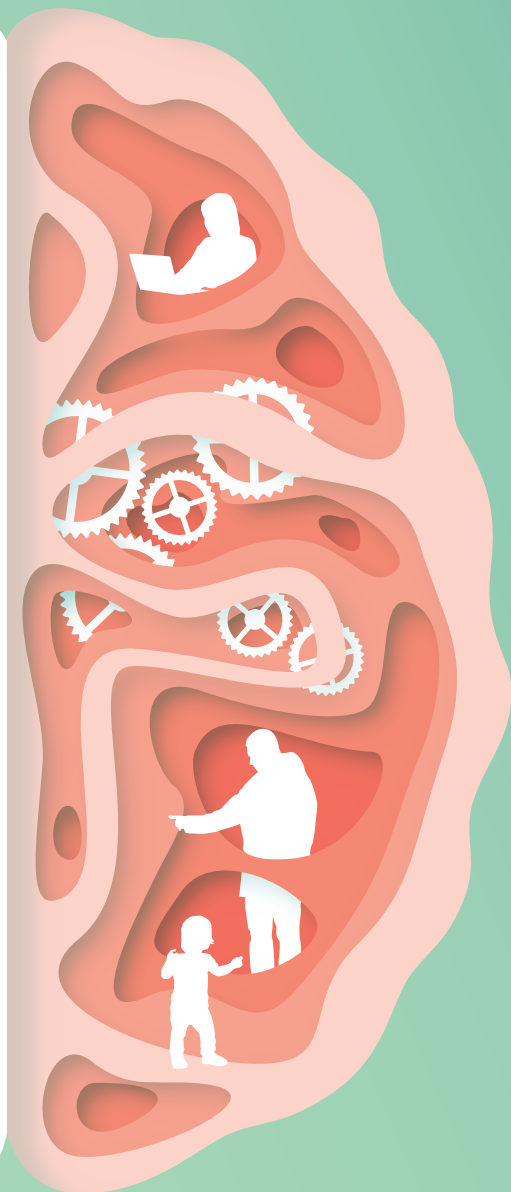


# Semaine du Cerveau 2023



**Forums publics**  
**Aula de l'hôpital de Sion**  
**et en streaming live**  
**13 – 16 mars 2023**  
**[www.hopitalvs.ch/cerveau](http://www.hopitalvs.ch/cerveau)**  
**Entrée libre**

# Forums publics

13 – 16 mars, 18 h 30, Aula de l'hôpital de Sion

Accès aux vidéoconférences sur: [hopitalvs.ch/cerveau](https://hopitalvs.ch/cerveau)

## Lundi, 13 mars

### **Tumeurs cérébrales :**

### **Comment les diagnostiquer, les différencier et quelles sont les perspectives de traitements ?**

#### **Imagerie des tumeurs cérébrales**

Dr Diego San Millan, Neurocentre – Hôpital du Valais

#### **Comment opérer une tumeur dans le cerveau**

Dr Jean-Yves Fournier, Neurocentre – Hôpital du Valais

#### **Chimiothérapie et radiothérapie : des traitements souvent associés**

Dre Cristina Nay Fellay, Service d'oncologie ambulatoire et Dre Farah Deebe Ahmad & Dr Orhan Özsoy, Service de radio-oncologie – Hôpital du Valais

## Mardi, 14 mars

### **L'attention, histoire d'un superpouvoir au fil des âges**

#### **Qu'est-ce l'attention ?**

Dre Claudia Poloni, Neurocentre – Hôpital du Valais

#### **Le trouble déficit de l'attention avec ou sans hyperactivité (TDAH) chez l'enfant**

Dre Nicole Faignart, Neurocentre – Hôpital du Valais

#### **Lorsque que le TDAH persiste chez l'adulte ...**

Dre Oana Simionescu, Neurocentre – Hôpital du Valais

## Mercredi, 15 mars

### Le cerveau expliqué aux adultes

#### Perspectives historiques sur la compréhension du cerveau

Dr Antoine Topolsky, Neurocentre – Hôpital du Valais

#### Que nous apprennent les neurosciences sur le fonctionnement du cerveau ?

Dr Benoit Wicki, Neurocentre – Hôpital du Valais

## Jeudi, 16 mars

### Touché mais pas coulé – Le cerveau peut réapprendre

Introduction: Dr Jean-Luc Turlan, Clinique Romande de Réadaptation

#### La plasticité du cerveau

Dr Andreas Mühl, Hôpital du Valais

#### Réapprentissage neuro-moteur

Dre Audrey Weaver & Dre Natale di Bella, Clinique Romande de Réadaptation

#### Réapprentissage cognitif

Mme Christelle Aubert, neuropsychologue Clinique Romande de Réadaptation

#### Auto-rééducation guidée et approches innovante

Dre Sonia Kirchner, Neurocentre – Hôpital du Valais

#### Pistes d'avenir

Team EPFL Hummel lab



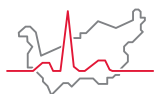
Aula de l'Hôpital de Sion, Av. du Grand-champsec 80, 1950 Sion

## Organisé par

Prof. Vincent Alvarez

Neurocentre – Hôpital du Valais

Avec le soutien financier de :



Hôpital du Valais  
Spital Wallis



**SAMWASSM**

Schweizerische Akademie der Medizinischen Wissenschaften  
Académie Suisse des Sciences Médicales  
Accademia Svizzera delle Scienze Mediche  
Swiss Academy of Medical Sciences