



La géographie des pôles



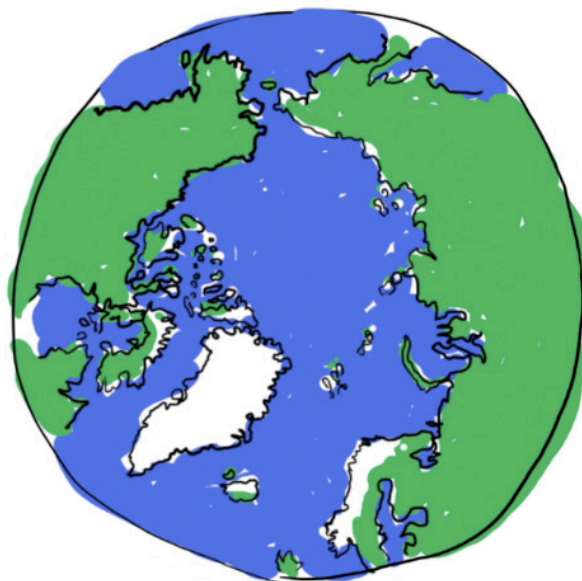
Arctique et Antarctique : quelques différences !

Complétez les cartes avec les mots ci-dessous au bon endroit ! Est-ce l'Arctique ou l'Antarctique ?

- Record de la température la plus froide
- Plusieurs pays
- Océan entouré de terre
- Pôle Sud
- Cercle arctique
- Habitants
- Pas d'habitants
- Antarctique
- Pôle Nord
- Océan Austral
- Arctique
- Pôle au milieu de la banquise
- Terre entourée d'un océan
- Continent recouvert de glace



Arctique et Antarctique : quelques différences !





Le quizz final

1) Comment appelle-t-on la région où se trouve le pôle Nord? Et celle du pôle Sud?

.....

2) L'Arctique est une terre entourée d'un océan, vrai ou faux ?

.....

3) Comment appelle-t-on de la glace faite d'eau salée ?

.....

4) Les mouvements du soleil délimite l'Arctique, vrai ou faux ?

.....

5) L'Homme est présent en Antarctique depuis des milliers d'années, vrai ou faux?

.....

6) Comment appelle-t-on l'océan autour de l'Antarctique ?

.....

7) Qu'est-ce que le solstice d'été et le solstice d'hiver ?

.....

.....

8) Quelle est la température la plus froide jamais mesurée en Antarctique ?

.....

9) Une partie des États-Unis est en Arctique, vrai ou faux ?

.....

10) L'Arctique a plus d'habitants que la Suisse, vrai ou faux ?

.....



Geographie der Pole



Arktis und Antarktis – wo liegen die Unterschiede?

Was passt zur Arktis, was zur Antarktis?

Ordne die untenstehenden Wörter der passenden Weltkarte zu.

Nördlicher Polarkreis

Tiefste Temperatur, die je gemessen wurde

Einwohner

Land umgeben von Meer

Nordpol

Meer umgeben von Land

Mehrere Länder

Südpol

Keine Einwohner

Antarktis

Südpolarmeer

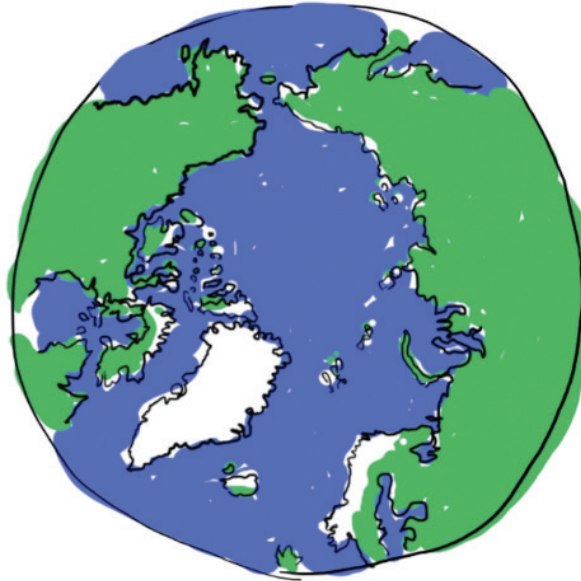
Arktis

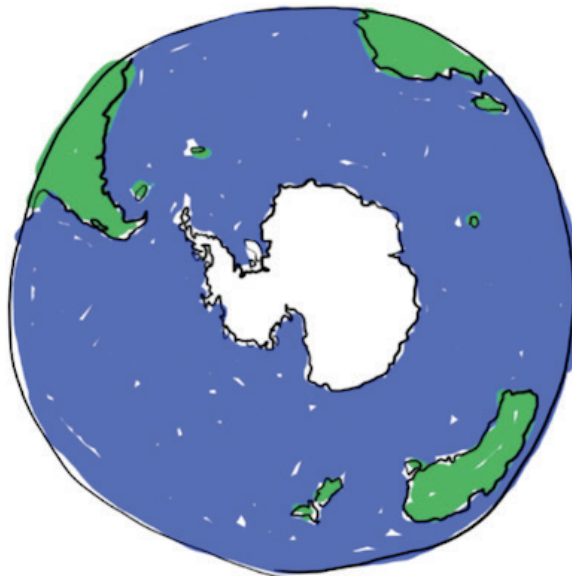
Pol inmitten von Packeis

Eisbedeckter Kontinent



Arktis und Antarktis – wo liegen die Unterschiede?







Abschlussquiz

1) Wie heisst die Region, in der sich der Nordpol befindet? Und die Region, in der sich der Südpol befindet?

.....

2) Die Arktis ist Land, das von Meer umgeben ist. Richtig oder falsch?

.....

3) Wie nennt man Eis, das aus Salzwasser besteht?

.....

4) Am Tag der Sommersonnenwende kann man bestimmen, wo die Arktis anfängt und wo sie aufhört. Richtig oder falsch?

.....

5) In der Antarktis leben Menschen schon seit Tausenden von Jahren. Richtig oder falsch?

.....

6) Wie heisst das Meer, das die Antarktis umgibt?

.....

7) Was sind die Sommer- und die Wintersonnenwende?

.....

.....

8) Was ist die kälteste Temperatur, die je in der Antarktis gemessen wurde?

.....

9) Ein Teil der Vereinigten Staaten befindet sich in der Arktis. Richtig oder falsch?

.....

10) Die Arktis hat mehr Einwohner als die Schweiz. Richtig oder falsch?

.....